

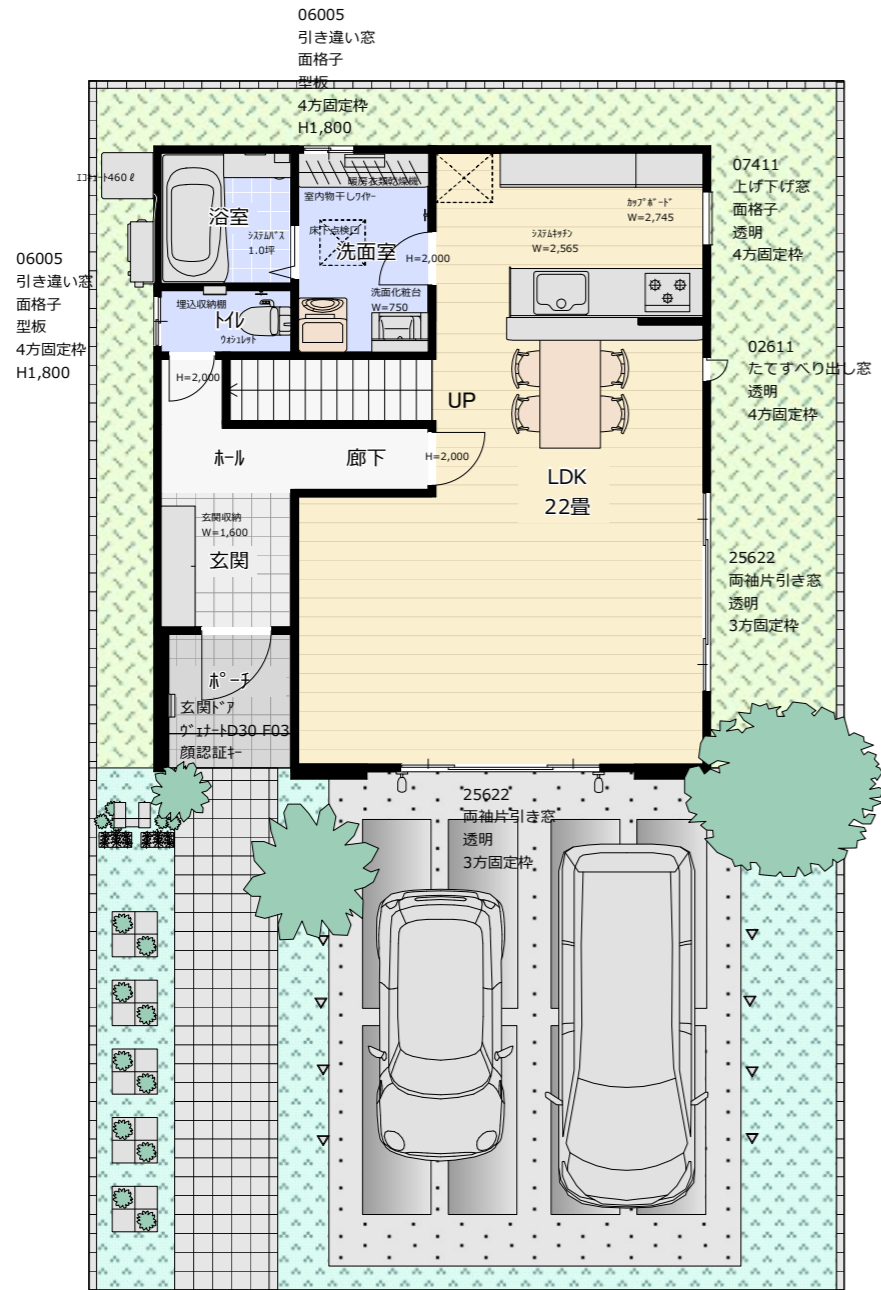
PLAN①- I

施工面積 34.57坪 1,848万円 (税込)

1階床面積 56.31㎡
 2階床面積 53.00㎡
 述べ床面積 109.31㎡ (33.07坪)
 敷地面積 000.00㎡ (00.00坪)

1階施工面積 57.97㎡
 2階施工面積 56.31㎡
 述べ施工面積 114.28㎡ (34.57坪)

【現場所在地】〇〇市〇〇町



1階平面図



2階平面図



「しょうちゃん」シリーズ SB-35T