

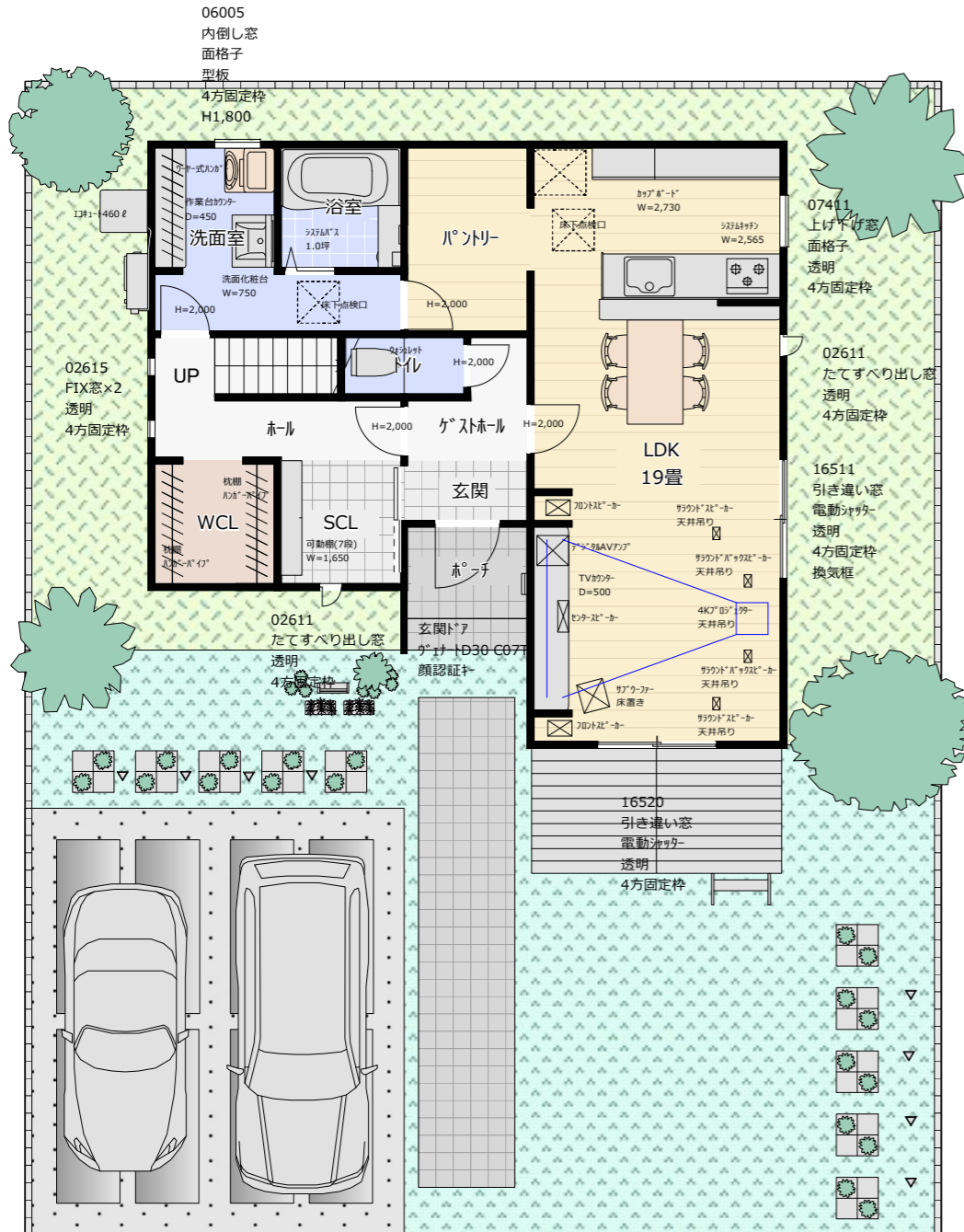
PLAN①- I

施工面積 39.83坪 2,288万円(税込)

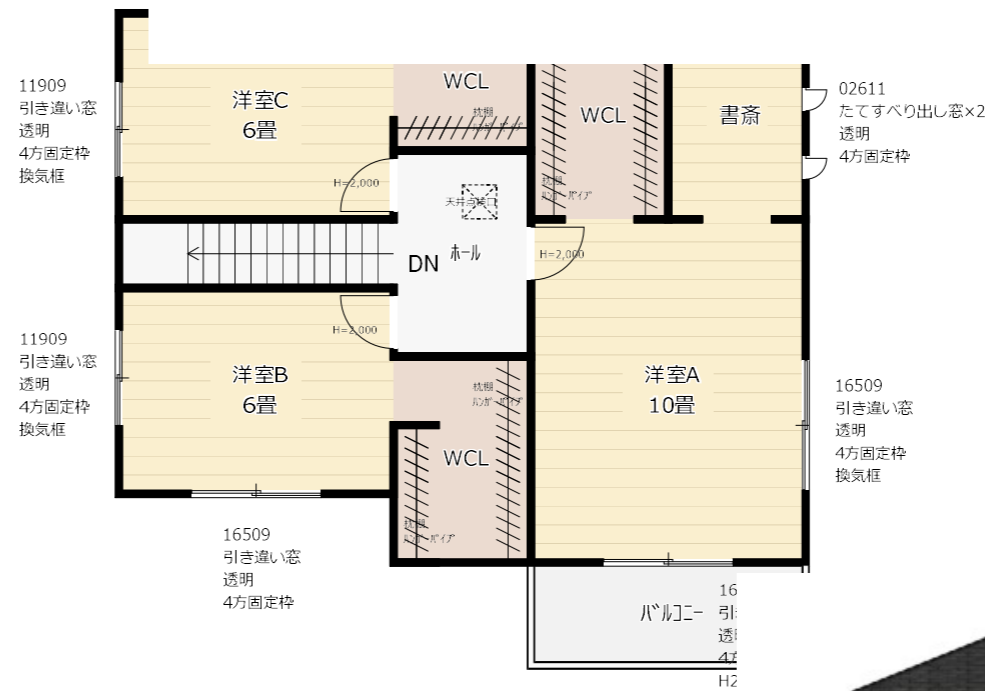
1階床面積 64.59㎡
 2階床面積 62.94㎡
 述べ床面積 127.53㎡ (38.58坪)
 敷地面積 000.00㎡ (00.00坪)

1階施工面積 66.25㎡
 2階施工面積 65.42㎡
 述べ施工面積 131.67㎡ (39.83坪)

【現場所在地】〇〇市〇〇町



1階平面図



2階平面図



「いろは」シリーズ IT-40T