

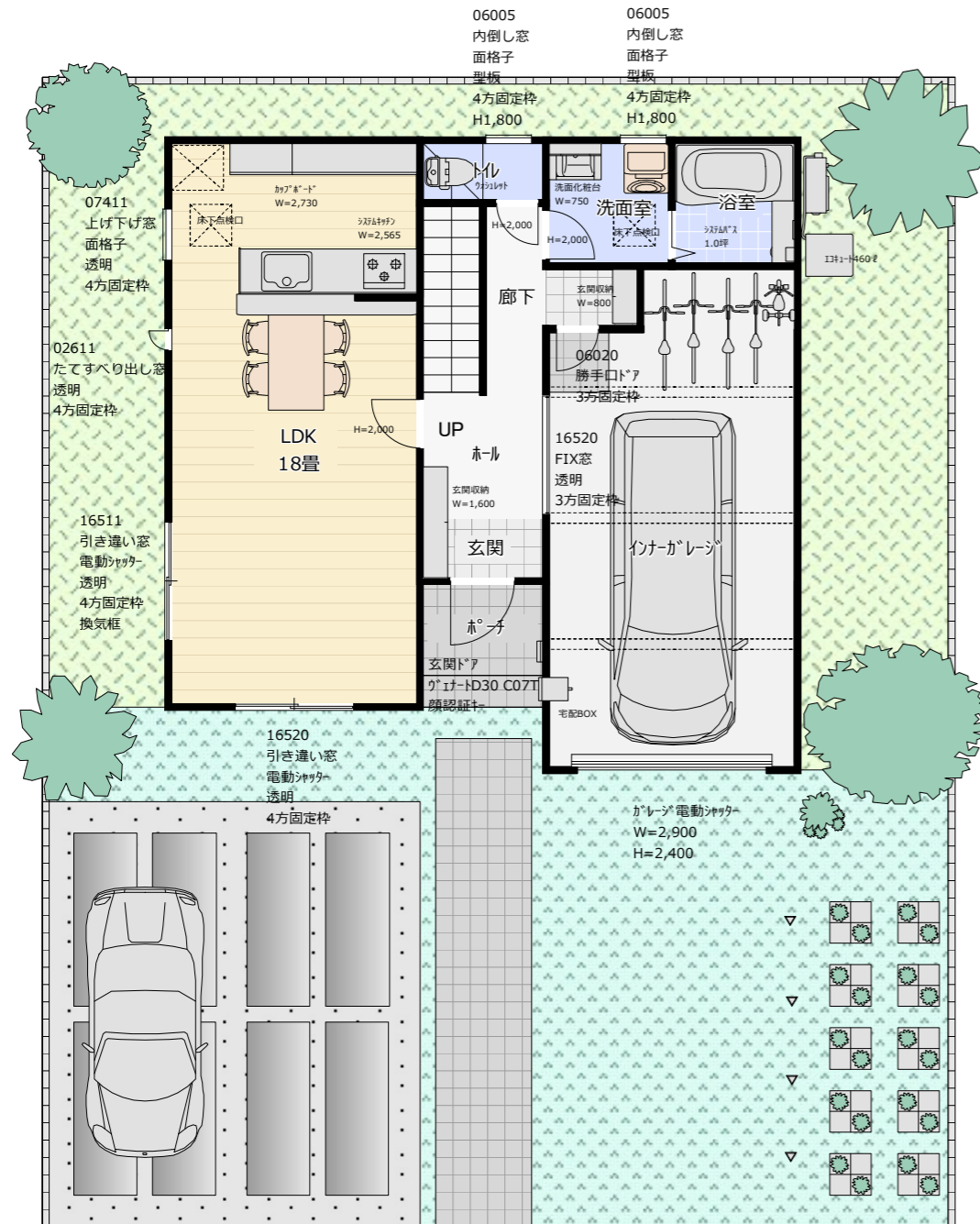
PLAN①- I

施工面積 44.84坪 2,178万円 (税込)

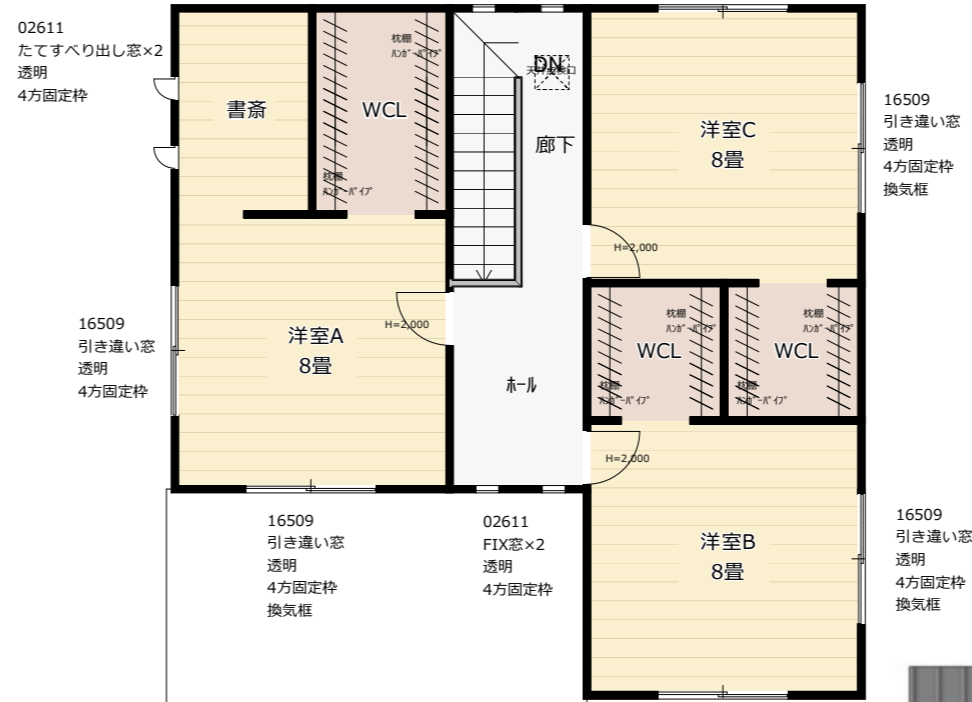
1階床面積 72.87㎡
 2階床面積 67.90㎡
 述べ床面積 140.78㎡ (42.59坪)
 敷地面積 000.00㎡ (00.00坪)

1階施工面積 75.36㎡
 2階施工面積 72.87㎡
 述べ施工面積 148.23㎡ (44.84坪)

【現場所在地】〇〇市〇〇町



1階平面図



2階平面図



「いろは」シリーズ IP-45T