

PLAN①- I

施工面積 43.84坪 2,508万円 (税込)

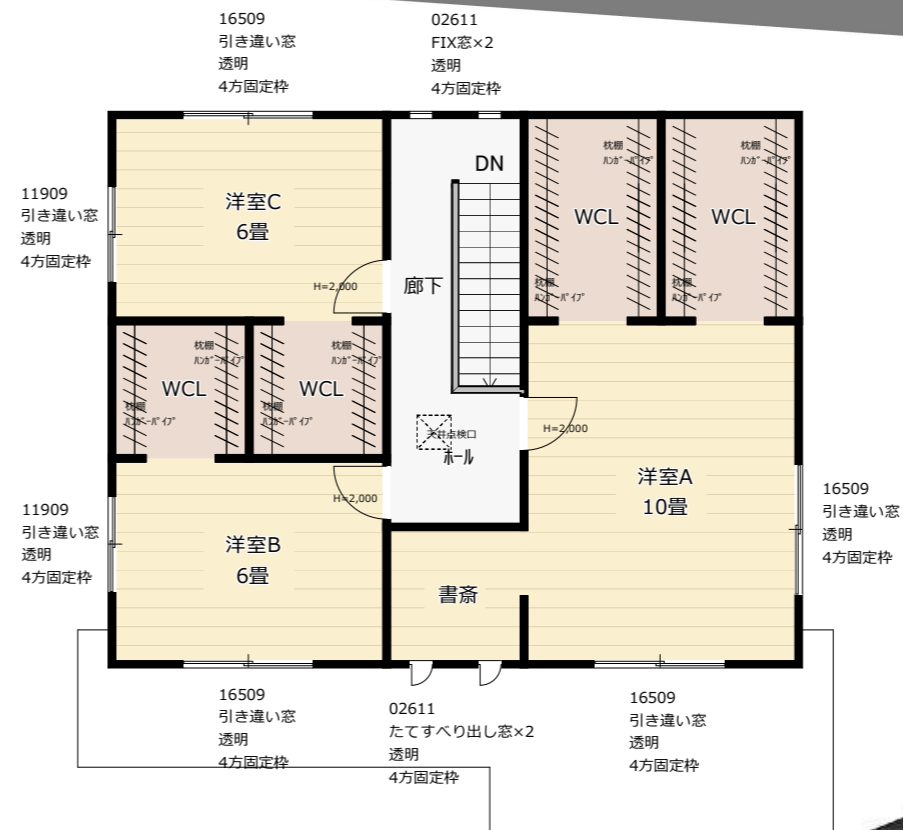
1階床面積 67.90㎡
 2階床面積 66.25㎡
 述べ床面積 134.15㎡ (40.58坪)
 敷地面積 000.00㎡ (00.00坪)

1階施工面積 72.87㎡
 2階施工面積 72.04㎡
 述べ施工面積 144.91㎡ (43.84坪)

【現場所在地】〇〇市〇〇町



1階平面図



2階平面図



「富豪」シリーズ FZ-45T