

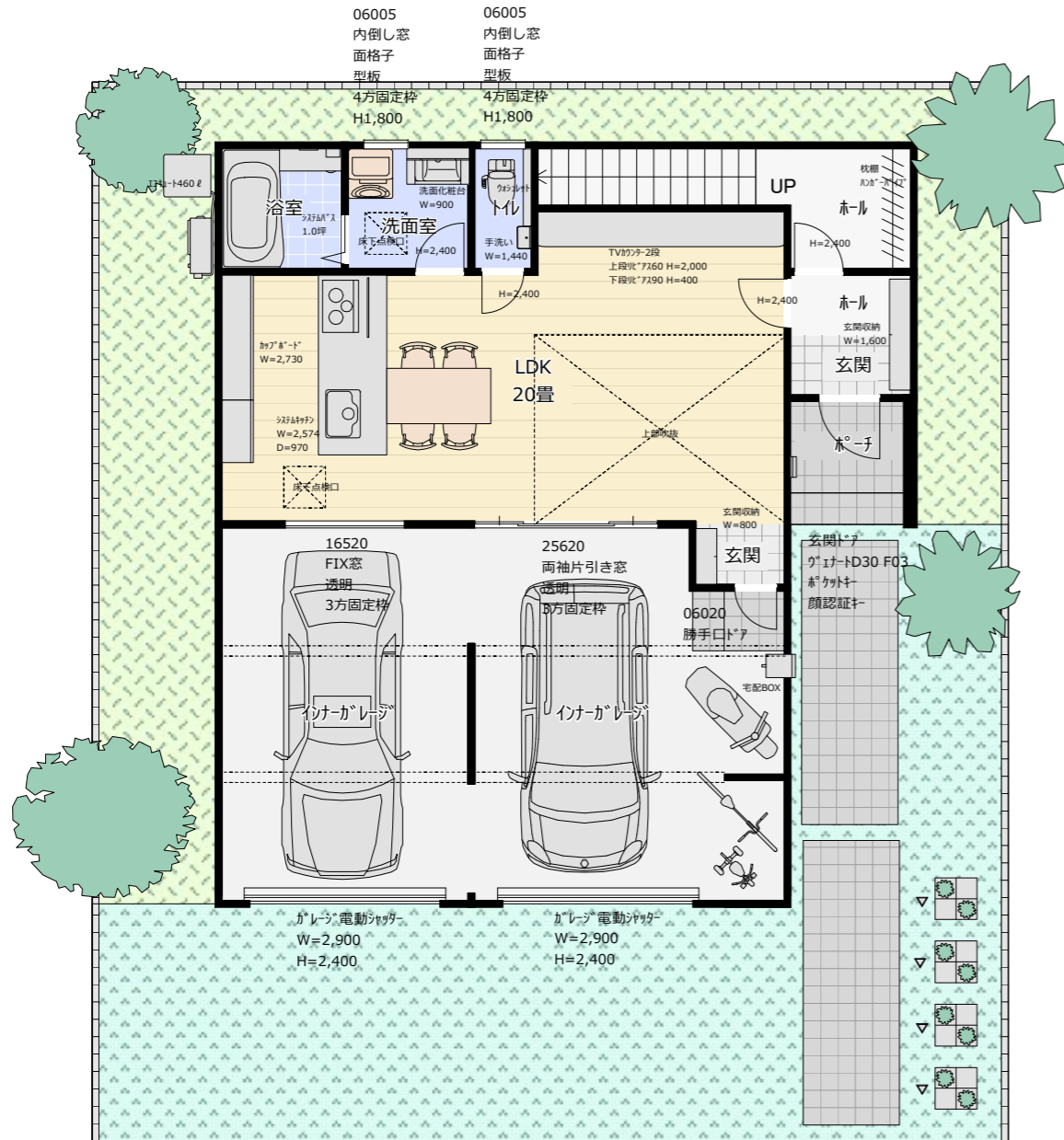
PLAN①- I

施工面積 54.36坪 2,530万円（税込）

1階床面積 96.06㎡
 2階床面積 64.59㎡
 述べ床面積 160.65㎡ (48.60坪)
 敷地面積 000.00㎡ (00.00坪)

1階施工面積 97.72㎡
 2階施工面積 81.98㎡
 述べ施工面積 179.70㎡ (54.36坪)

【現場所在地】 ○○市○○町



1階平面図



2階平面図



「富豪」シリーズ FP-55T